

Lo mas importante para nosotros es que nuestros equipos brinden respaldo y confianza para el suministro continuo de energía eléctrica, cuando estos son requeridos, al existir alguna falla con la red comercial (uso en emergencia), o en la necesidad de generar energia no contando con la red comercial (uso continuo). En nuestras plantas de luz utilizamos motores y generadores con las mejores marcas del mercado, y que ademas cuenten con el respaldo en refaccionamiento de mas de 10 años, para asegurar que se les relice mantenimientos preventivos y correctivos con refacciones originales de fabrica.

Nuestros equipos son acoplados con motores Perkins o Cummins y generador Stamford mediante discos flexibles de acero formando una solo unidad, asegurando una correcta alineación, montado sobre una base da acero que integra el tanque de combustible con un respaldo minimo de 8hr de trabajo continuo.

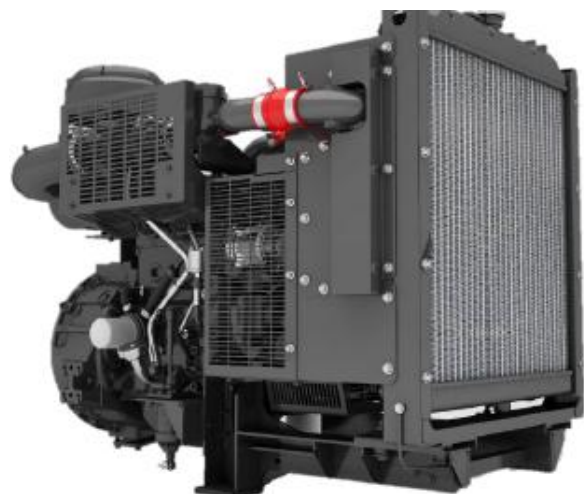
Cuenta con amortiguadores entre motor-generador y la base para disminuir las vibraciones generadas por el equipo.

El motor es de combustión interna a Diesel de 4 cilindros vertical aspiración natural, modelo 4BTAA3.3G17 es fabricado por Cummins.

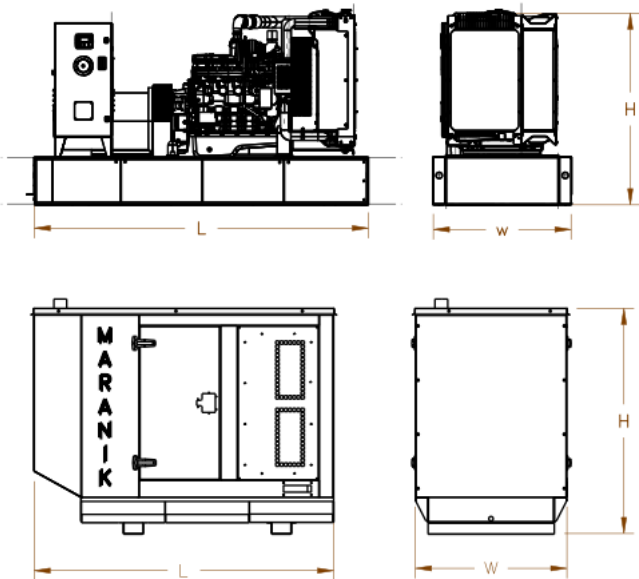
El generador es trifásico de corriente alterna, (puede ser conectado bifásico) fabricado por Stamford, construido de acuerdo a normas NEMA; con aislamiento clase H para ambientes húmedos, marinizado y para ambientes corrosivos. Apropiado para un mínimo de mantenimiento por no tener anillos colectores, conmutador de delgas, ni escobillas, siendo su regulación totalmente estática sin piezas sujetas a fricción.

La planta puede ser suministrada abierta o con caseta acustica para bajar el nivel de ruido que emite el equipo.

Si requiere algún accesorio especial o adimentamiento consulte directamente a un asesor para darle la mejor alternativa.



DESCRIPCION	ESPECIFICACION
Modelo del motor	CUMMINS 4BTAA3.3G17
Modelo del generador	Stamford / Emesa
Potencia Emergencia cont.	52 kWe / 64 kVA
Potencia Prime	45 kWe / 56 kVA
Consumo de combustible	17 Litros/hora
Tipo de inyección	directa
Número de cilindros	4 Vertical en linea
Diametro y carrera	95x 115 mm
Tipo de aspiración	Turbocargado
Capacidad de lubricación	7.9 Litros
Capacidad de refrigerante	13 Litros
Capacidad del tanque	300 Litros
Frecuencia	1800 rpm / 60 Hz
Voltaje	220V
Fases	3
Frecuencia	1800 rpm
Tipo de gobernador	Eléctronico
Regulación de frecuencia	+/- 25%
Regulacion de Voltaje	+/- 1.5%
Factor de potencia	0.8



TIPO	DESCRIPCION	ESPECIFICACION
Abierto	Largo (L)	2000 mm
	Ancho (W)	1100 mm
	Alto (H)	1230 mm
	Peso	900
Cerrado	Largo (L)	2600 mm
	Ancho (W)	1100 mm
	Alto (H)	1650 mm

La planta cuenta con un microprocesador de la marca Deepsea para protección del motor-generador y monitoreo de los parámetros de la red comercial. El módulo de control opera de manera automática al detectar una falla o ausencia de la Red comercial, este manda arrancar el motor y cuando los parámetros se encuentran estables, que en promedio tardan 12 segundos (voltaje, frecuencia, temperatura, y presión de aceite), se acciona la transferencia para que se pueda suministrar la energía el generador hacia la carga. Cuando regresa la red comercial nuevamente el control en vía señales para transferir la carga a la red comercial.

Contamos con diferentes módulos de control dependiendo de la aplicación ya sea manual automática transición abierta o cerrada.

Los accesorios incluidos en nuestros equipos son:

- Batería de servicio pesada de 12V.
- Tubo flexible con bridas.
- Silenciador tipo hospital.
- Manual de mantenimiento.
- Unidad de transferencia (para equipos automáticos).
- Taque de combustible integrado
- Interruptor a pie de generador

La garantía es por 12 meses o 1000 hrs de operación lo que ocurra primero, también contamos con extensión de garantías.

Se pueden fabricar los equipos con tanque integrado de doble pared con capacidad hasta por 24 hrs, las casetas acústicas pueden ser fabricadas integradas para conformar una sola pieza con diferentes niveles de atenuación (72 db a 7 mts como estándar)



MANUFACTURAS MARANIK S DE RL DE CV
R.F.C. MMA150422UQ6.

ARABELLA 31 MIGUEL HIDALGO TLAHUAC

Tel 55 70 29 48 28 / 55 70 26 39 28

www.grupomaranik.com.mx

ventas@grupomaranik.com.mx